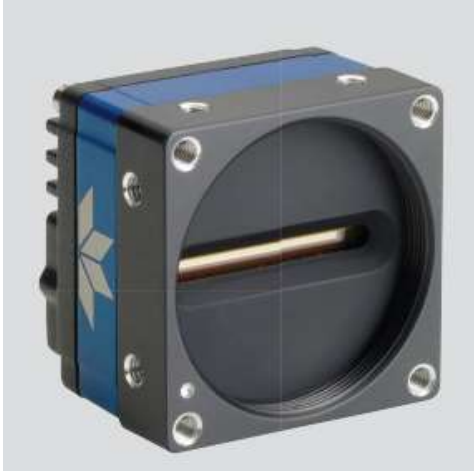


Linea™ Lite  
线扫描相机



**关键特性**

- » 多个感兴趣区域用于校准和数据削减
- » 4 个可编程系数设定
- » 可编程 I/O
- » 紧凑外形系数
- » 精确时间协议
- » TurboDrive
- » GigE、PoE

**典型应用**

- » 自动光学检测
- » 电池检测
- » 光学分拣系统
- » 食品包装
- » 薄膜和纺织品
- » 木材检测
- » 印刷品检测
- » 材料分级和检测
- » 纸病检测
- » 通用目的机器视觉

**GigE 单色线扫描相机**

Linea Lite 相机外形紧凑、价格实惠，让线扫描比以往更加容易。此款多分辨率线扫描系列产品利用 GigE Vision®接口提供 4k 分辨率的多线单色性能和高达 25kHz 的行频，或 2k 分辨率和高达 50 kHz 的行频。

无论何种应用，Linea Lite 都具有极高的灵活性以处理各种任务并拥有大量特征以帮助检测关键项目。

- 利用高灵敏度模式查看微弱信号。
- 增强信噪比模式可处理最亮的光源并辨别图像最亮区域的细节。
- 高动态范围模式同时解析明暗特征。
- 利用精确时间协议（PTP）和以太网供电（PoE）通过一根电缆运行所有电源。

所有这些优点完美融合在为尺寸、重量、功率和成本（SWaP-C）优化的封装里。

访问我们的官网，了解有关 Linea Lite 系列相机的更多信息，或联系您当地的销售经理。我们期待与您取得联系。

**规格**

型号	L2-GM-02K05B-00-A	L2-GM-04K02B-00-A
分辨率	2048 像素	4096 像素
行频	50kHz	25kHz
像素尺寸	14µm	7µm
接口	GigE	
数据格式	8 或 12 位	
动态范围 (dB)	72	
满井 (ke-)	30	
读出噪声 (e-)	8.5	
功率	+12 到+24V 直流 HD15 连接器或 48V POE	
功耗	<5W	
工作温度	-10 到 65°C	
相机大小	46 x 46 x 37mm	
相机重量	111g	
光学接口	M42	
控制和数据	GigE	

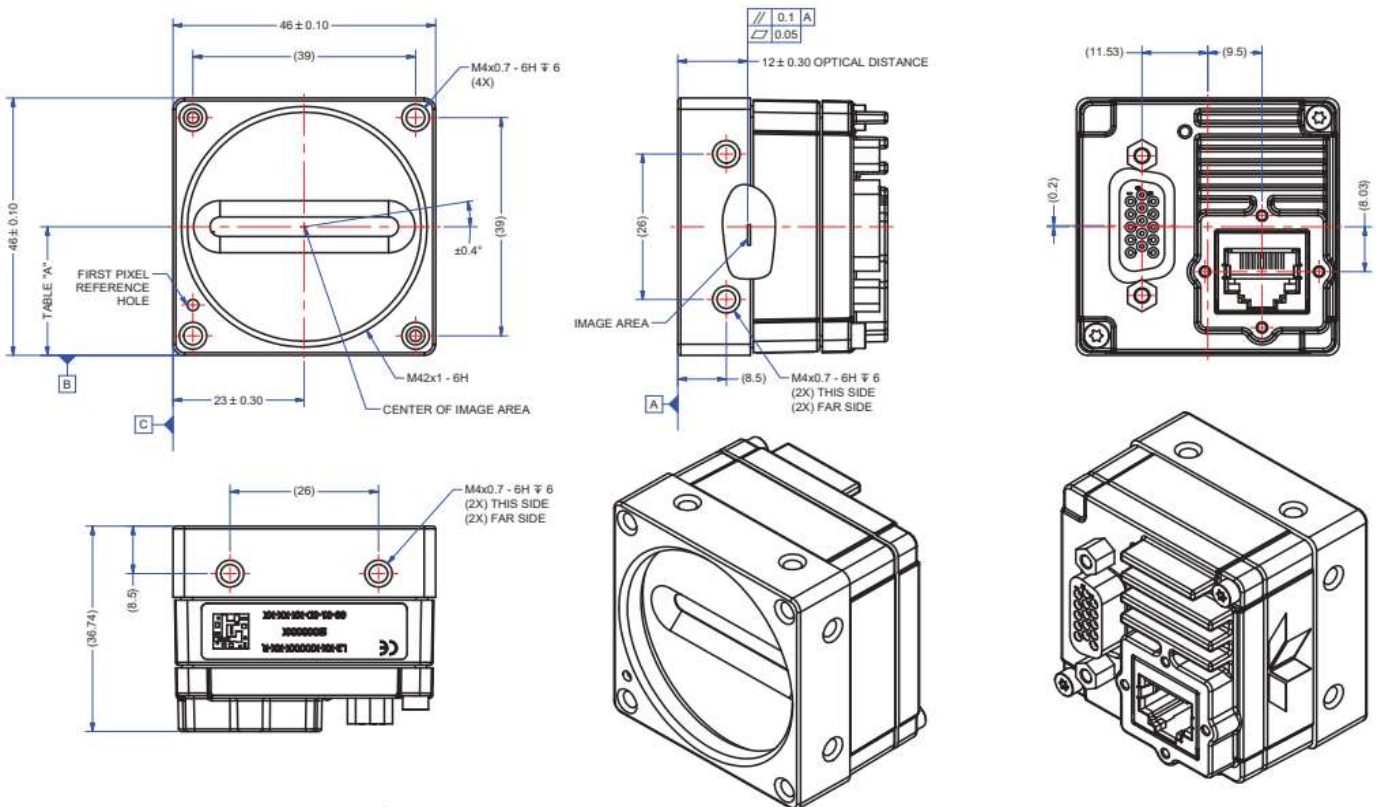
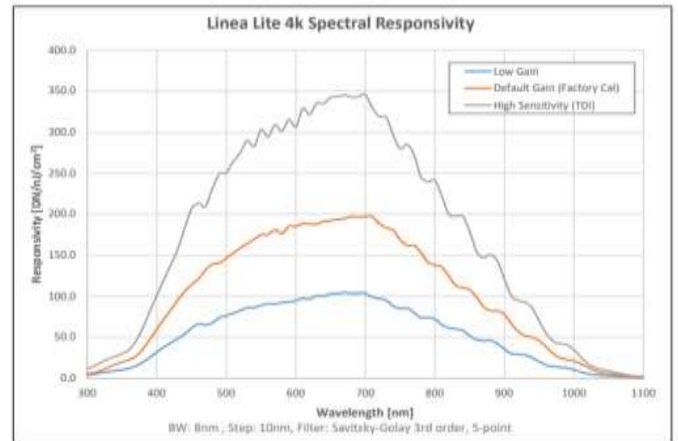
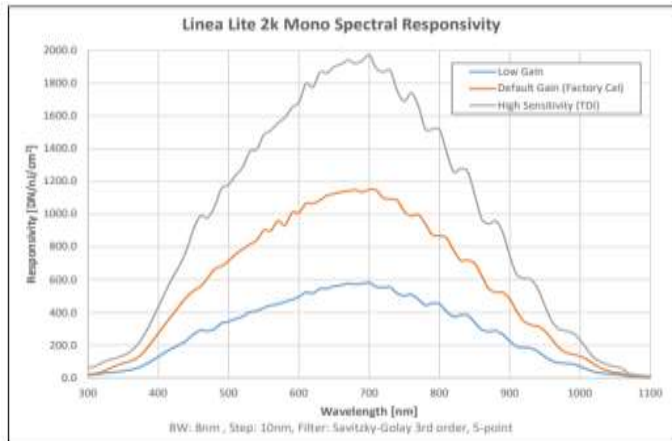
**规格**


表 A

相机型号	尺寸
L2-XX-02KXXX-	23.2 ± 0.30
L2-XX-04KXXX-	23.0 ± 0.30

**说明:**

1. 单位: 毫米。

 2. 图像区域与基准线 **A**、**B** 和 **C** 对准。

**美洲** 美国波士顿 | +1 978-670-2000 | TDI\_sales.americas@teledynedalsa.com

**欧洲** 德国克赖灵 | +49 89-89-54-57-3-80 | TDI\_sales.europe@teledynedalsa.com

**亚太** 日本东京 | +81 3-5960-6353 | TDI\_sales.asia@teledynedalsa.com  
 中国上海 | +86 21-3368-0027 | TDI\_sales.asia@teledynedalsa.com

本文件不包括其出口/传输/披露受加拿大出口管制条例限制的信息。Teledyne DALSA 公司办公室位于加拿大滑铁卢市。Teledyne DALSA 保留随时修改本文件的权利，恕不另行通知。

© Teledyne DALSA. 修订号:  
 03-070-20176-00 | 修订日期: 20210616